

# GLH

*more than standard...*



Spannlagergehäuse

UCP200

UCF200

UCFL200

UCT200

UCFC200

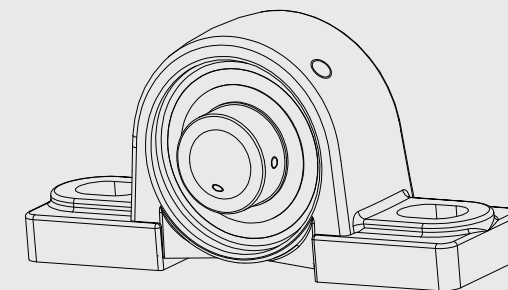
RCJS..USP



Unsere Lagereinsätze (UC, HC und UK) haben eine Dual-Dichtung. Diese besteht aus einer am Aussenring geführten Lippendichtung und einer Deckscheibe, die auf dem Innenring sitzt.

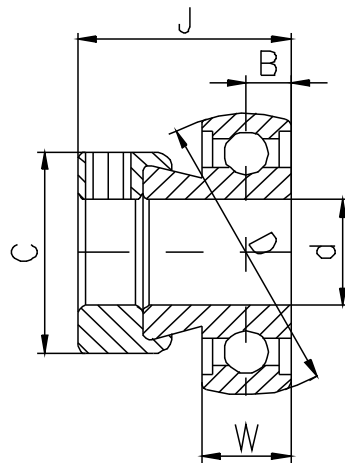
Our bearing inserts (UC, HC and UK) have a dual-seal. This

				Tragzahlen Loads		Befestigungsschraube Setscrew	Anzugsdrehmoment Tightening torque [Nm]
				C KN <sub>dyn.</sub>	C KN <sub>stat.</sub>		
UC 201	SA 201	SB 201	UK 201	7,30	4,76	M5 x 0,8	3,50
UC 202	SA 202	SB 202	UK 202	7,30	4,76	M5 x 0,8	3,50
UC 203	SA 203	SB 203	UK 203	7,30	4,76	M5 x 0,8	3,50
UC 204	SA 204	SB 204	UK 204	9,85	6,58	M6 x 1,0	5,50
UC 205	SA 205	SB 205	UK 205	10,80	7,88	M6 x 1,0	5,50
UC 206	SA 206	SB 206	UK 206	15,00	11,30	M6 x 1,0	5,50
UC 207	SA 207	SB 207	UK 207	19,70	15,30	M8 x 1,0	11,50
UC 208	SA 208	SB 208	UK 208	22,40	17,90	M8 x 1,0	11,50
UC 209	SA 209		UK 209	25,10	20,50	M8 x 1,0	11,50
UC 210	SA 210		UK 210	27,00	23,20	M10 x 1,25	22,00
UC 211			UK 211	33,40	29,20	M10 x 1,25	22,00
UC 212	SA 212		UK 212	40,30	35,90	M10 x 1,25	22,00
UC 213			UK 213	43,90	40,00	M12 x 1,25	33,00
UC 214			UK 214	47,70	44,00	M12 x 1,25	33,00
UC 215			UK 215	50,70	49,30	M12 x 1,25	33,00
UC 216			UK 216	55,50	53,00	M12 x 1,25	33,00
UC 217			UK 217	63,50	63,00	M12 x 1,25	33,00
UC 218			UK 218	74,00	71,50	M12 x 1,25	33,00



Gehäuselager bieten als komplett einbaufertige Lagereinheiten wesentliche Rationalisierungsmöglichkeiten für viele Branchen und Einbaufälle. Die Kugellager sind durch Spezialdichtungen gegen Schmutz und Staub hervorragend abgedichtet und gewährleisten, normale Betriebsbedingungen vorausgesetzt, eine Wartungsfreiheit auf Lebensdauer. Die Qualität und Menge des im Innenraum der Kugellager verwendeten lithiumverseiften Wälzlagerfettes gestattet einen Dauerbetrieb im Temperaturbereich von -30 bis +100°C. Der Aussenring der Kugellager ist ballig ausgeführt und ermöglicht, zusammen mit den jeweiligen Gehäusen, den Ausgleich von Fluchtungsfehlern der Wellen.

Ball-bearing-units are used in many kinds of the transmission devices. This type is fixed at the shaft in a simple and reliable manner by means of the set screws hexagonal holes prepared in the inner ring. UKP type is mounted at the shaft with the adapter sleeve. It is suitably applied as the intermediate bearing of the long shaft or when the shaft precision is low and shaft diameter is uneven. .



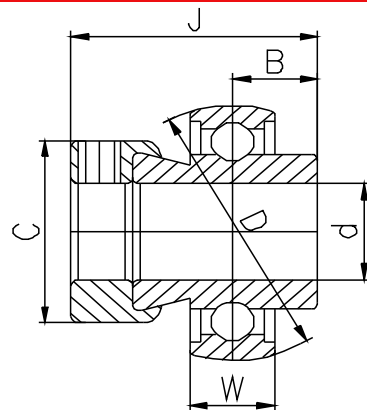
### Allgemein

Die Spezialabdichtung dieser Lager besteht aus einer im Aussenring befestigten, stahlblechverstärktem, ölbeständigen Gummiabdichtung. Diese schleifende Dichtscheibe wird in einer Hohlkehle am Innenring geführt, wodurch ein größtmöglicher Schutz, auch bei aussergewöhnlichen Verschmutzungsbedingungen, gegeben ist. Die Lager sind mit einem hochwertigen Qualitätsfett versehen, so daß sich eine Nachschmierung ( normale Betriebsbedingungen vorausgesetzt ) erübrigt; bei extremen Bedingungen besteht jedoch die Möglichkeit, über zwei Schmierlöcher im Aussenring nachzuschmieren.

Beim Einbau dieser Lager muß darauf geachtet werden, daß der Exzenterring in Drehrichtung der Welle angezogen wird.

Die dynamischen und statischen Tragzahlen wurden gemäß ISO-Normen berechnet. Um zum Vergleich „ hochgerechnete „ Werte für äquivalente Lager anderer Hersteller zu erhalten, ist die dynamische Tragzahl C mit dem Faktor 1,35 zu multiplizieren.

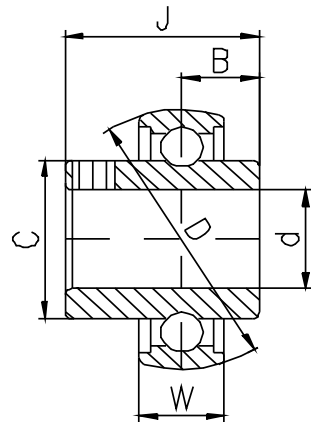
Lager	Gewicht kg	Abmessungen in mm					Tragzahlen		
		d	D	W	J	C	dyn. C KN	stat. C KN	
SA 201		12							
SA 202		15							
SA 203	0,15	17	40	12	28,54	28,58	6,55	7,3	4,76
SA 204	0,16	20	47	14		33,3		9,85	6,58
SA 205	0,23	25	52	15	30,92	38,1	7,56	10,8	7,88
SA 206	0,4	30	62	16	35,68	44,45	9,04	15	11,3
SA 207	0,58	35	72	17	38,88	55,58	9,55	19,7	15,3
SA 208	0,73	40	80	18		60,3		22,4	17,9
SA 209	0,87	45	85	19		63,5		25,1	20,5
SA 210	0,98	50	90	20	43,64	69,85	11,05	27	23,2
SA 212	1,4	60	110	22	53,31	84,12	13,58	40,3	35,9



Lager	Gewicht		Abmessungen in mm					Tragzahlen	
	kg	d	D	W	J	C	b	dyn. C KN	stat. C KN
HC 204	0,2	20	47	14	43,62	33,3	17,12	9,85	6,85
HC 205	0,26	25	52	15	44,4	38,1	17,49	10,8	7,88
HC 206	0,53	30	62	16	48,42	44,45	18,32	15	11,3
HC 207	0,7	35	72	17	51,18	55,58	18,89	19,7	15,3
HC 208	0,82	40	80	18	56,34	60,3	21,46	22,4	17,9
HC 209	1,08	45	85	19	56,34	63,5	21,46	25,1	20,5
HC 210	1,19	50	90	20	62,7	69,85	24,65	27	23,2
HC 211	1,4	55	100	21	71,44	76,2	27,82	33,4	29,2
HC 212	1,72	60	110	22	77,82	84,12	32,02	40,3	35,9
HC 213	2,56	65	120	23	77,82	87,33	31,02	43,9	40
HC 214	2,56	70	125	24	85,36	96,82	34,19	47,7	44
HC 215	2,61	75	130	25	91,72	101,6	37,37	50,7	49,3
HC 216	3,23	80	140	26	100	111	40,4	55,5	53
HC 218	4,99	90	160	30	106,3	123,7	43,6	74	71,5
HC 220	4,65	100	180	36	75	132	25,5	122	93
HC 224	6,93	120	215	40	81	152	28,5	155	131

**Allgemein**

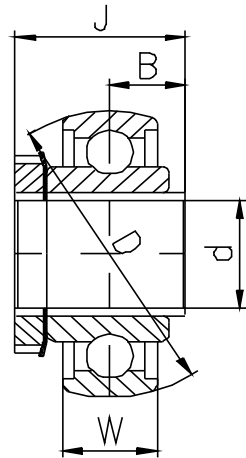
Die Spezialabdichtung dieser Lager besteht aus einer im Aussenring befestigten, stahlblechverstärktem, ölbeständigen Gummiabdichtung. Diese schleifende Dichtscheibe wird in einer Hohlkehle am Innenring geführt, wodurch ein größtmöglicher Schutz, auch bei aussergewöhnlichen Verschmutzungsbedingungen, gegeben ist. Die Lager sind mit einem hochwertigen Qualitätsfett versehen, so daß sich eine Nachschmierung ( normale Betriebsbedingungen vorausgesetzt ) erübrigt; bei extremen Bedingungen besteht jedoch die Möglichkeit, über zwei Schmierlöcher im Aussenring nachzuschmieren. Beim Einbau dieser Lager muß darauf geachtet werden, daß der Exzenterring in Drehrichtung der Welle angezogen wird. Die dynamischen und statischen Tragzahlen wurden gemäß ISO-Normen berechnet. Um zum Vergleich „ hochgerechnete „ Werte für äquivalente Lager anderer Hersteller zu erhalten, ist die dynamische Tragzahl C mit dem Faktor 1,35 zu multiplizieren.



Lager	Gewicht kg	Abmessungen in mm					Tragzahlen		
		d	D	W	J	C	b	dyn. C KN	stat. C KN
UC 201		12							
UC 202		15							
UC 203		17							
UC 204	0,13	20	47	14	30,96	28,5	12,75	9,85	6,58
UC 205	0,17	25	52	15	34,11	34,01	14,32	10,8	7,88
UC 206	0,37	30	62	16	38,1	40	15,93	15	11,3
UC 207	0,51	35	72	17	42,88	46,69	17,53	19,7	15,3
UC 208	0,64	40	80	18	49,23	52,7	19,1	22,4	17,9
UC 209	0,73	45	85	19	49,23	57,3	19,1	25,1	20,5
UC 210	0,91	50	90	20	51,59	62,2	19,1	27	23,2
UC 211	1,12	55	100	21	55,55	68,81	22,28	33,4	29,2
UC 212	1,47	60	110	22	65,07	75,34	25,45	40,3	35,9
UC 213	2,02	65	120	23	65,07	82,4	25,45	43,9	40
UC 214	2,27	70	125	24	74,63	87	30,23	47,7	44
UC 215	2,61	75	130	25	77,77	92	33,37	50,7	49,3
UC 216	3,23	80	140	26	82,55	98,5	33,37	55,5	53
UC 217	3,74	85	150	28	85,72	106,02	34,18	63,5	63

### Allgemein

Die Spezialabdichtung dieser Lager besteht aus einer im Aussenring befestigten, stahlblechverstärktem, ölbeständigen Gummiabdichtung. Diese schleifende Dichtscheibe wird in einer Hohlkehle am Innenring geführt, wodurch ein größtmöglicher Schutz, auch bei aussergewöhnlichen Verschmutzungsbedingungen, gegeben ist. Die Lager sind mit einem hochwertigen Qualitätsfett versehen, so daß sich eine Nachschmierung ( normale Betriebsbedingungen vorausgesetzt ) erübrigt; bei extremen Bedingungen besteht jedoch die Möglichkeit, über zwei Schmierlöcher im Aussenring nachzuschmieren. Beim Einbau dieser Lager muß darauf geachtet werden, daß der Exzenterring in Drehrichtung der Welle angezogen wird. Die dynamischen und statischen Tragzahlen wurden gemäß ISO-Normen berechnet. Um zum Vergleich „ hochgerechnete „ Werte für äquivalente Lager anderer Hersteller zu erhalten, ist die dynamische Tragzahl C mit dem Faktor 1,35 zu multiplizieren.



**Allgemein**

Die Spezialabdichtung dieser Lager besteht aus einer im Aussenring befestigten, stahlblechverstärktem, ölbeständigen Gummiabdichtung. Diese schleifende Dichtscheibe wird in einer Hohlkehle am Innenring geführt, wodurch ein größtmöglicher Schutz, auch bei aussergewöhnlichen Verschmutzungsbedingungen, gegeben ist. Die Lager sind mit einem hochwertigen Qualitätsfett versehen, so daß sich eine Nachschmierung ( normale Betriebsbedingungen vorausgesetzt ) erübrigt; bei extremen Bedingungen besteht jedoch die Möglichkeit, über zwei Schmierlöcher im Aussenring nachzuschmieren.

Beim Einbau dieser Lager muß darauf geachtet werden, daß der Exzenterring in Drehrichtung der Welle angezogen wird.

Die dynamischen und statischen Tragzahlen wurden gemäß ISO-Normen berechnet. Um zum Vergleich „ hochgerechnete „ Werte für äquivalente Lager anderer Hersteller zu erhalten, ist die dynamische Tragzahl C mit dem Faktor 1,35 zu multiplizieren.

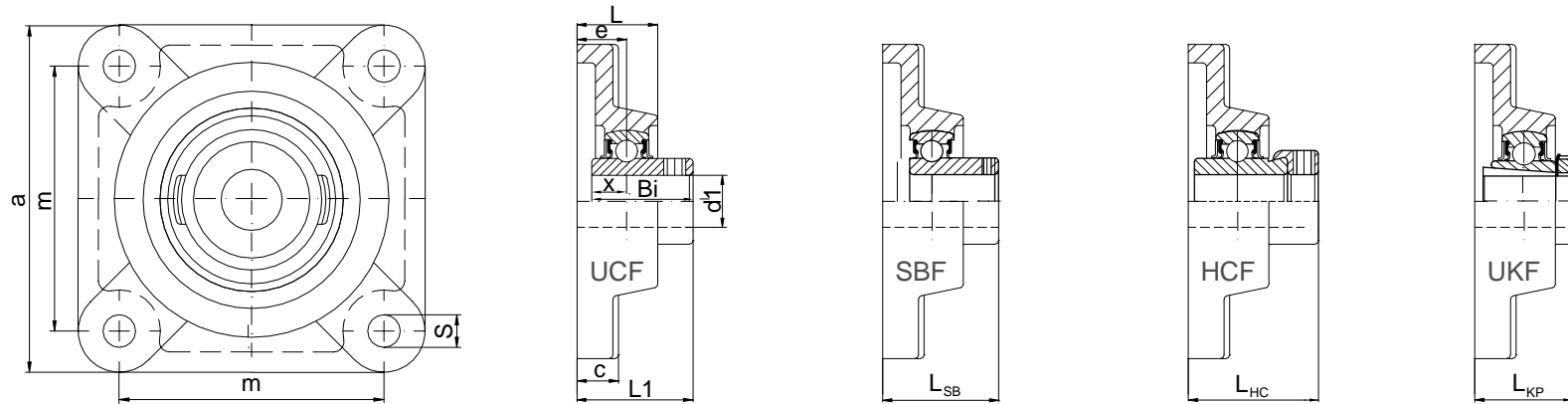
Lager	Hülsen	Gewicht kg	Abmessungen in mm				Tragzahlen		
			d	D	W	J	dyn. C KN	stat. C KN	
UK 205	H2305	H 305	0,2	20	52	15	29	10,8	7,88
UK 206	H2306	H 306	0,3	25	62	16	31	15	11,3
UK 207	H2307	H 307	0,42	30	72	17	35	19,7	15,3
UK 208	H2308	H 308	0,54	35	80	18	36	22,4	17,9
UK 209	H2309	H 309	0,64	40	85	19	39	25,1	20,5
UK 210	H2310	H 310	0,75	45	90	20	42	27	23,2
UK 211	H2311	H 311	0,95	50	100	21	45	33,4	29,2
UK 212	H2312		1,59	55	110	22	62	40,3	35,9
UK 213	H2313		2	60	120	23	65	43,9	40
UK 215	H2315		2,85	65	130	25	73	50,7	49,3
UK 216	H2316		3,23	70	140	26	78	55,5	53

metrisch

Befestigungs- schraube	UC		Lagereinsatz				max. Anzugs- moment [Nm]	Innen- sechskant SW
			US	ES	EX			
M5 x 0,8			201-203				3,5	2,5
M6 x 1	201-206	305-306	204-207	201-206	201-206		5,5	3,0
M8 x 1	207-209	307	208-210	207-210	207-210	305-307	11,5	4,0
M10 x 1,25	210-212	308-309	211-212	211-212	211-215	308-312	22,0	5,0
M12 x 1,25	213-218	310-314			216-218	313-314	33,0	6,0
M14 x 1,5		315-316					42,0	7,0
M16 x 1,5		317-319				315-317	64,0	8,0
M18 x 1,5		320-324					75,0	9,0
M20 x 1,5		326-328				318-320	120,0	10,0

inch

Befestigungs- schraube	UC		Lagereinsatz				max. Anzugs- moment [Nm]	Innen- sechskant SW
			US	ES	EX			
No.10 - 32 UNF			201-08 203-11				3,2	3/32
1/4 - 28 UNF	201-08 206-20	305-14 306-19	204-12 206-20	201-08 205-16	201-08 205-16		3,7	1/8
5/16 - 24 UNF	207-22 209-28	307-20 307-23	207-22 211-35	206-18 210-31	206-18 210-31	305-14 307-23	8,0	5/32
3/8 - 24 UNF	210-30 213-40	308-24 309-28	212-36 212-39	211-32 212-39	211-32 215-48	308-24 312-39	16,8	3/16
7/16 - 20 UNF	214-44 217-52	310-30 314-44			217-52 218-56	313-40 314-44	27,1	7/32
1/2 - 20 UNF		315-47 218-56 315-48					33,9	1/4
5/8 - 18 UNF		317-52 320-64				315-48 317-52	54,5	5/16
3/4 - 16 UNF						318-56 320-64	65,2	3/8



Teilnummer  
Reference  
Reference  
Referencia

Abmessungen  
Dimensions  
Dimensions  
Dimensiones

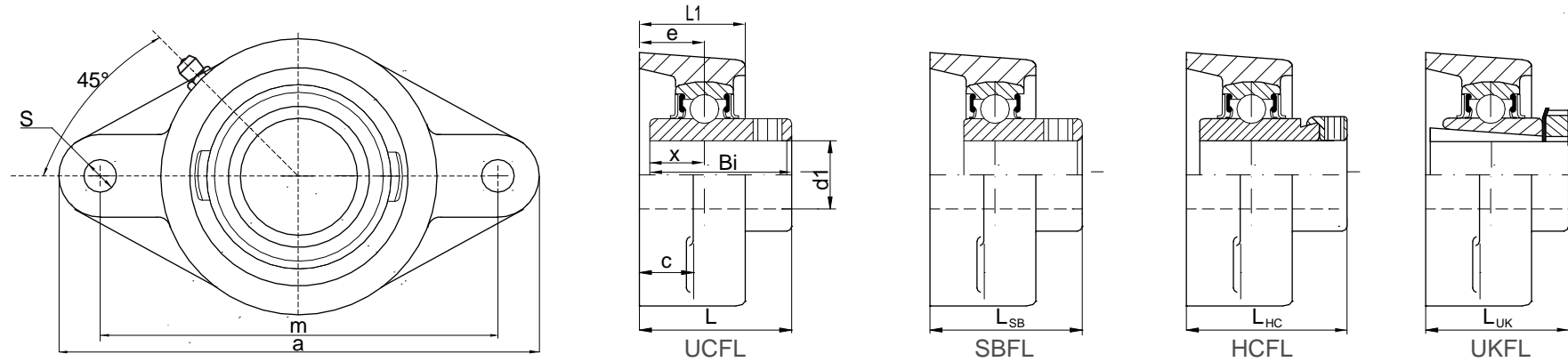
Gewicht  
Weight  
Poids  
Peso

Kugellager  
Bearing  
Roulement  
Rodamiento

Spannhülse  
Sleeve  
Manchon  
Manguito

	d1	a	m	e	c	L	S	L1	Bi	x	kg	Kugellager			Spannhülse	
												SBF200	HCF200	UKF200		
						mm						LSB	LHC	d1UK	LUK	H2300
UCF201	12	86,0	64,0	15,0	12,0	25,5	12,0	33,3	31,0	12,7	0,63	33,3	-	-	-	
UCF202	15	86,0	64,0	15,0	12,0	25,5	12,0	33,3	31,0	12,7	0,63	33,3	-	-	-	
UCF203	17	86,0	64,0	15,0	12,0	25,5	12,0	33,3	31,0	12,7	0,63	33,3	-	-	-	
UCF204	20	86,0	64,0	15,0	12,0	25,5	12,0	33,3	31,0	12,7	0,63	32,7	41,6	-	-	
UCF205	25	95,0	70,0	16,0	14,0	27,0	12,0	35,7	34,0	14,3	0,82	36,2	42,9	20	35,5	H2305
UCF206	30	108,0	83,0	18,0	14,0	31,0	12,0	40,2	38,1	15,9	1,1	10,3	48,1	25	39	H2306
UCF207	35	117,0	92,0	19,0	16,0	34,0	14,0	44,4	42,9	17,5	1,5	43,4	51,3	30	41,5	H2307
UCF208	40	130,0	102,0	21,0	16,0	36,0	16,0	51,2	49,2	19,0	1,9	-	55,9	35	45,5	H2308
UCF209	45	137,0	105,0	22,0	18,0	38,0	16,0	52,2	49,2	19,0	2,3	-	56,9	40	48	H2309
UCF210	50	143,0	111,0	22,0	18,0	40,0	16,0	54,6	51,6	19,0	2,5	-	60,1	45	49,5	H2310
UCF211	55	162,0	130,0	25,0	20,0	43,0	19,0	58,4	55,6	22,2	3,4	-	68,6	50	53,5	H2311
UCF212	60	175,0	143,0	29,0	20,0	48,0	19,0	68,7	65,1	25,4	4,4	-	75,8	55	60	H2312
UCF213	65	187,0	149,0	30,0	20,0	50,0	19,0	69,7	65,1	25,4	5,3	-	-	60	63	H2313
UCF214	70	193,0	152,0	31,0	24,0	54,0	19,0	75,4	74,6	30,2	6	-	-	-	-	
UCF215	75	200,0	159,0	35,0	24,0	57,0	19,0	79,5	77,8	33,3	6,6	-	-	65	69,5	H2315
UCF216	80	208,0	165,0	35,0	24,0	59,0	23,0	83,3	82,6	33,3	7,5	-	-	70	73	H2316
UCF217	85	220,0	175,0	36,0	26,0	63,0	23,0	87,6	85,7	34,1	9,1	-	-	75	77	H2317
UCF218	90	235,0	187,0	42,0	26,0	70,0	23,0	98,3	96,0	39,7	11,3	-	-	80	82,5	H2318





- D Teilenummer
- GB Reference
- F Reference
- E Referencia

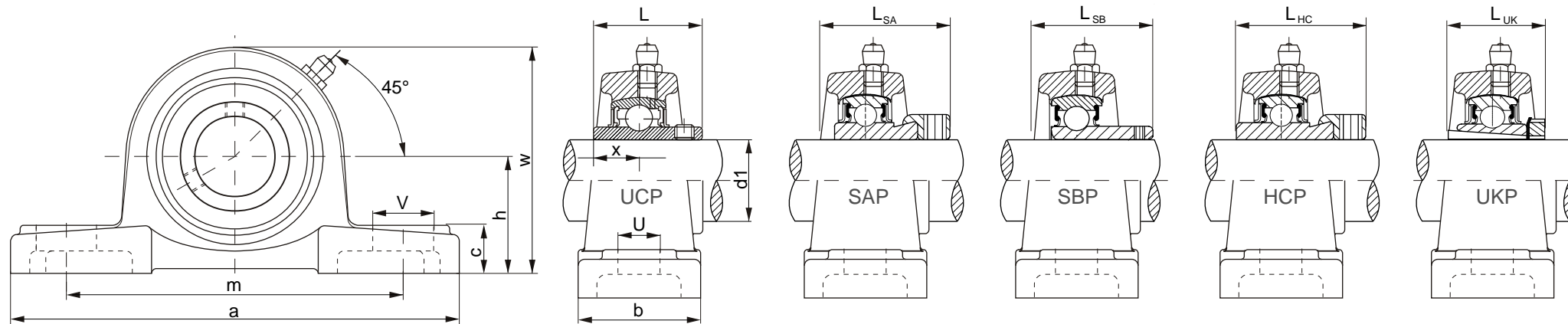
Abmessungen  
Dimensions  
Dimensions  
Dimensiones

Gewicht  
Weight  
Poids  
Peso

Kugellager  
Bearing  
Roulement  
Rodamiento

Spannhülse  
Sleeve  
Manchon  
Manguito

	d1	a	m	e	b	c	L	S	L1	Bi	x	kg	SBFL200 LSB	HCFL200 LHC	UKFL200 d1UK	LUK	H2300
UCFL201	12	113,0	90,0	15,0	60,0	11,0	25,5	12,0	33,3	31,0	12,7	0,63	33,3	-	-	-	
UCFL202	15	113,0	90,0	15,0	60,0	11,0	25,5	12,0	33,3	31,0	12,7	0,63	33,3	-	-	-	
UCFL203	17	113,0	90,0	15,0	60,0	11,0	25,5	12,0	33,3	31,0	12,7	0,63	33,3	-	-	-	
UCFL204	20	113,0	90,0	15,0	60,0	11,0	25,5	12,0	33,3	31,0	12,7	0,63	32,7	41,6	-	-	
UCFL205	25	130,0	99,0	16,0	68,0	13,0	27,0	16,0	35,7	34,0	14,3	0,82	36,2	42,9	20	35,5	H2305
UCFL206	30	148,0	117,0	18,0	80,0	13,0	31,0	16,0	40,2	38,1	15,9	1,1	10,3	48,1	25	39	H2306
UCFL207	35	161,0	130,0	19,0	90,0	14,0	34,0	16,0	44,4	42,9	17,5	1,5	43,4	51,3	30	41,5	H2307
UCFL208	40	175,0	144,0	21,0	100,0	14,0	36,0	16,0	51,2	49,2	19,0	1,9	-	55,9	35	45,5	H2308
UCFL209	45	188,0	148,0	22,0	108,0	15,0	38,0	19,0	52,2	49,2	19,0	2,3	-	56,9	40	48	H2309
UCFL210	50	197,0	157,0	22,0	115,0	15,0	40,0	19,0	54,6	51,6	19,0	2,5	-	60,1	45	49,5	H2310
UCFL211	55	224,0	184,0	25,0	130,0	18,0	43,0	19,0	58,4	55,6	22,2	3,4	-	68,6	50	53,5	H2311
UCFL212	60	250,0	202,0	29,0	140,0	18,0	48,0	23,0	68,7	65,1	25,4	4,4	-	75,8	55	60	H2312
UCFL213	65	258,0	210,0	30,0	155,0	20,0	50,0	23,0	69,7	65,1	25,4	5,3	-	-	60	63	H2313
UCFL214	70	265,0	216,0	31,0	160,0	20,0	54,0	23,0	75,4	74,6	30,2	6	-	-	-	-	
UCFL215	75	275,0	225,0	35,0	165,0	20,0	57,0	23,0	79,5	77,8	33,3	6,6	-	-	65	69,5	H2315
UCFL216	80	290,0	233,0	35,0	180,0	20,0	59,0	25,0	84,3	82,6	33,3	7,5	-	-	70	73	H2316
UCFL217	85	305,0	248,0	36,0	190,0	22,0	63,0	25,0	87,6	85,7	34,1	9,1	-	-	75	77	H2317
UCFL218	90	320,0	265,0	40,0	205,0	23,0	70,0	25,0	98,3	96,0	39,7	11,3	-	-	80	82,5	H2318



- Ⓚ
- ⒼⒷ
- Ⓕ
- Ⓔ

Teilenummer  
Reference  
Reference  
Referencia

Abmessungen  
Dimensions  
Dimensions  
Dimensiones

Schrauben  
Bolts  
Vis  
Tornillo

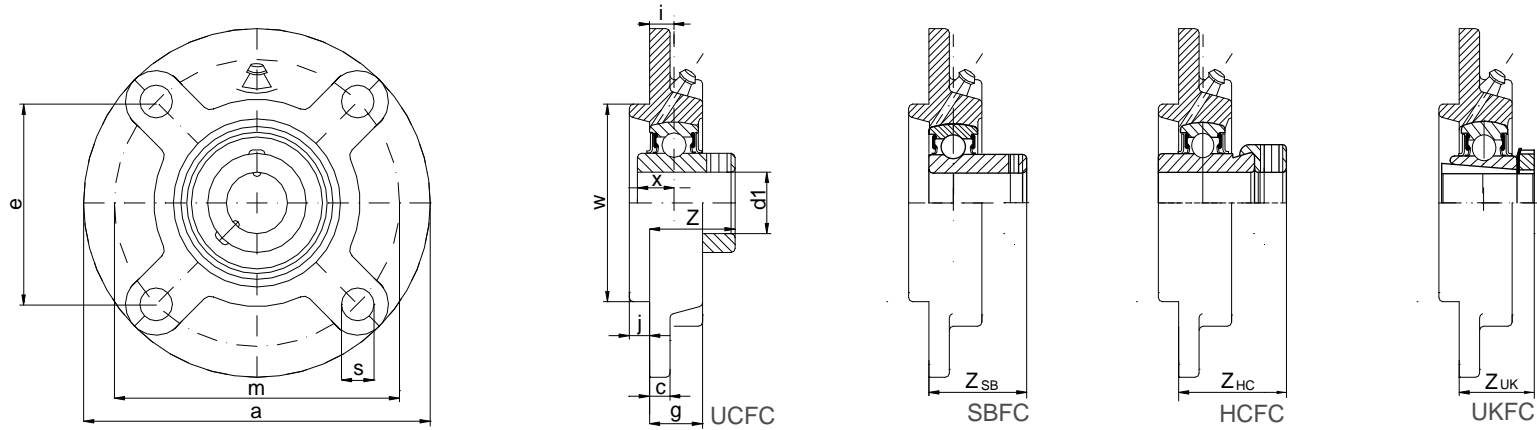
Gewicht  
Weight  
Poids  
Peso

Kugellager  
Bearing  
Roulement  
Rodamiento

Spannhülse  
Sleeve  
Manchon  
Manguito

	d1	h	a	m	b	U mm	V	c	w	L	x	Schrauben	Gewicht	Kugellager		Spannhülse	
													kg	SAP200 LSA	SBP200 LSB	HCP200 LHC	UKP200 d1UK LUK

UCP201	12	30,2	127	95	38,0	13	19	15	62	31,0	12,7	M10	0,63	31,0	31,0	31,0	-	-	
UCP202	15	30,2	127	95	38,0	13	19	15	62	31,0	12,7	M10	0,63	31,0	31,0	31,0	-	-	
UCP203	17	30,2	127	95	38,0	13	19	15	62	31,0	12,7	M10	0,63	31,0	31,0	31,0	-	-	
UCP204	20	33,3	127	95	38,0	13	19	15	65	31,0	12,7	M10	0,65	31,0	24,7	43,7	-	-	
UCP205	25	36,5	140	105	38,0	13	19	16	71	34,0	14,3	M10	0,79	31,0	27,7	44,4	20	35	H2305
UCP206	30	42,9	165	121	48,0	17	21	18	83	38,1	15,9	M14	0,79	35,7	30,3	48,4	25	38	H2306
UCP207	35	47,6	167	127	48,0	17	21	19	93	42,9	17,5	M14	1,60	38,9	32,9	51,1	30	43	H2307
UCP208	40	49,2	184	137	54,0	17	21	19	98	49,2	19,0	M14	2,00	43,8	-	56,3	35	46	H2308
UCP209	45	54	190	146	54,0	17	25	20	106	49,2	19,0	M14	2,20	43,7	-	56,3	40	50	H2309
UCP210	50	57,2	203	159	60,0	20	25	22	112	51,6	19,0	M16	2,80	43,7	-	62,7	45	55	H2310
UCP211	55	63,5	219	171	60,0	20	25	22	126	55,6	22,2	M16	3,40	48,4	-	71,4	50	59	H2311
UCP212	60	69,8	241	184	70,0	20	25	25	137	65,1	25,4	M16	4,80	53,1	-	77,8	55	62	H2312
UCP213	65	76,2	265	203	70,0	25	29	27	150	65,1	25,4	M20	5,70	-	-	-	60	65	H2313
UCP214	70	79,4	266	210	72,0	25	31	27	156	74,6	30,2	M20	7,00	-	-	-	-	-	-
UCP215	75	82,6	275	217	74,0	25	31	28	163	77,8	33,3	M20	7,60	-	-	-	65	73	H2315
UCP216	80	88,9	292	232	78,0	25	31	30	175	82,6	33,3	M20	9,00	-	-	-	70	78	H2316
UCP217	85	65,2	310	247	83,0	25	31	32	187	85,7	34,1	M20	11,50	-	-	-	75	82	H2317
UCP218	90	101,6	327	262	88,0	27	33	34	200	96,0	39,7	M20	14,30	-	-	-	80	86	H2318



Teilnummer  
Reference  
Reference  
Referencia

Abmessungen  
Dimensions  
Dimensions  
Dimensiones

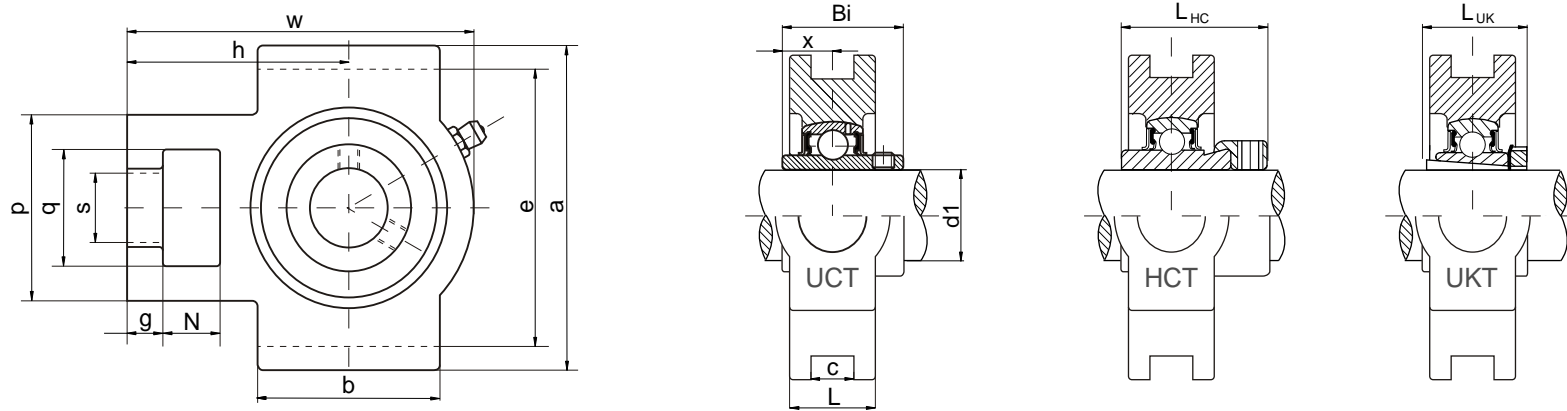
Schrauben  
Bolts  
Vis  
Tornillo

Gewicht  
Weight  
Poids  
Peso

Kugellager  
Bearing  
Roulement  
Rodamiento

Spannhülse  
Sleeve  
Manchon  
Manguito

	d1	a	m	e	i	s	j	c	g	w	Z	x			SBFC200	HCFC200	UKFC200		H2300
						mm								kg	Z <sub>SB</sub>	Z <sub>HC</sub>	d1 <sub>UK</sub>	+ Z <sub>UK</sub>	
UCFC201	12	100	78	55,1	10	12	5	7	20,5	62,0	28,3	12,7	M10	0,9	28,3	-	-	-	
UCFC202	15	100	78	55,1	10	12	5	7	20,5	62,0	28,3	12,7	M10	0,9	28,3	-	-	-	
UCFC203	17	100	78	55,1	10	12	5	7	20,5	62,0	28,3	12,7	M10	0,9	28,3	-	-	-	
UCFC204	20	100	78	55,1	10	12	5	7	20,5	62,0	28,3	12,7	M10	0,8	27,7	36,6	-	-	
UCFC205	25	115	90	63,6	10	12	6	7	21,0	70,0	29,7	14,3	M10	1,1	30,2	36,9	20	29,5	H2305
UCFC206	30	125	100	70,7	10	12	8	8	23,0	80,0	32,2	15,9	M10	1,5	32,3	40,1	25	31	H2306
UCFC207	35	135	110	77,8	11	14	8	9	26,0	90,0	36,4	17,5	M12	1,7	35,4	43,3	30	33,5	H2307
UCFC208	40	145	120	84,8	11	14	10	9	26,0	100,0	41,2	19,0	M12	2,1	-	45,9	35	35,5	H2308
UCFC209	45	160	132	93,3	10	16	12	14	26,0	105,0	40,2	19,0	M14	3,0	-	44,9	40	36	H2309
UCFC210	50	165	138	97,6	10	16	12	14	28,0	110,0	42,6	19,0	M14	3,1	-	48,1	45	37,5	H2310
UCFC211	55	185	150	106,1	13	19	12	15	31,0	125,0	46,4	22,2	M16	3,9	-	56,6	50	41,5	H2311
UCFC212	60	195	160	113,1	17	19	12	15	36,0	135,0	56,7	25,4	M16	4,4	-	63,38	55	48	H2312
UCFC213	65	205	170	120,2	16	19	14	15	36,0	145,0	55,7	25,4	M16	5,3	-	-	60	49	H2313
UCFC214	70	215	177	125,1	17	19	14	18	40,0	150,0	61,4	30,2	M16	6,8	-	-	-	-	
UCFC215	75	220	184	130,1	18	19	16	18	40,0	160,0	62,5	33,3	M16	7,4	-	-	65	53,5	H2315
UCFC216	80	240	200	141,4	18	23	16	18	42,0	170,0	67,3	33,3	M20	8,7	-	-	70	57	H2316
UCFC217	85	250	208	147,1	18	23	18	20	45,0	180,0	69,6	34,1	M20	10,3	-	-	75	59	H2317
UCFC218	90	265	220	155,5	22	23	18	20	50,0	190,0	78,3	39,7	M20	13,3	-	-	80	64,5	H2318



Teilenummer  
Reference  
Reference  
Referencia

Abmessungen  
Dimensions  
Dimensions  
Dimensiones

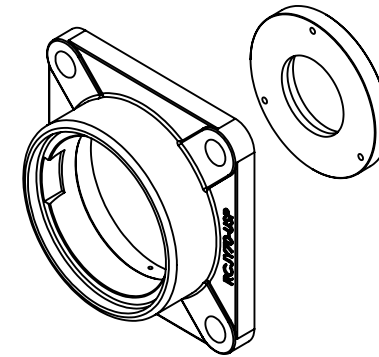
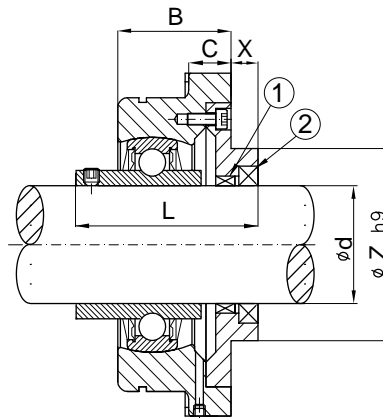
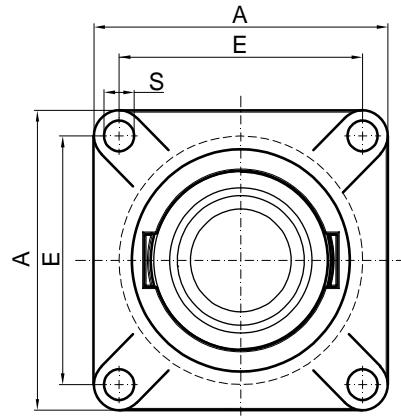
Gewicht  
Weight  
Poids  
Peso

Kugellager  
Bearing  
Roulement  
Rodamiento

Spannhülse  
Sleeve  
Manchon  
Manguito

	d1	N	g	p	q	s	b	c	e	a	w	L	h	Bi	x		HCT200	UKT200	H2300
	mm															kg	L <sub>HC</sub>	d1 <sub>UK</sub>	L <sub>UK</sub>

UCT201	12	16	10	51	32	19	51	12	76	89	94	21	61	31,00	12,70	0,79	-	-	-
UCT202	15	16	10	51	32	19	51	12	76	89	94	21	61	31,00	12,70	0,79	-	-	-
UCT203	17	16	10	51	32	19	51	12	76	89	94	21	61	31,00	12,70	0,79	-	-	-
UCT204	20	16	10	51	32	19	51	12	76	89	94	21	61	31,00	12,70	0,79	43,7	-	-
UCT205	25	16	10	51	32	19	51	12	76	89	97	24	62	34,00	14,60	0,83	44,4	20	35 H2305
UCT206	30	16	10	56	37	22	57	12	89	102	113	28	70	38,10	15,90	1,30	48,4	25	38 H2306
UCT207	35	16	13	64	37	22	64	12	89	102	129	30	78	42,90	17,50	1,70	51,1	30	43 H2307
UCT208	40	19	16	83	49	29	83	16	102	114	144	33	88	49,20	19,00	2,40	56,3	35	46 H2308
UCT209	45	19	16	83	49	29	83	16	102	117	145	35	88	49,20	19,00	2,40	56,3	40	50 H2309
UCT210	50	19	16	83	49	29	86	16	102	117	151	37	90	51,60	19,00	2,50	62,7	45	55 H2310
UCT211	55	25	19	102	64	35	95	22	130	146	171	38	106	55,60	22,20	4,00	71,4	50	59 H2311
UCT212	60	32	19	102	64	35	102	26	130	146	194	42	119	65,10	25,40	5,20	77,8	55	62 H2312
UCT213	65	32	21	111	70	41	121	26	151	167	224	44	137	65,10	25,40	7,05	-	60	65 H2313
UCT214	70	32	21	111	70	41	121	26	151	167	224	46	137	74,60	30,20	7,10	-	-	-
UCT215	75	32	21	111	70	41	121	26	151	167	232	48	140	77,80	33,30	7,50	-	65	73 H2315
UCT216	80	32	21	111	70	41	121	26	165	184	235	51	140	82,60	33,30	8,50	-	70	78 H2316
UCT217	85	38	29	124	73	48	157	30	173	198	260	54	162	85,70	34,10	11,20	-	75	82 H2317



Teilnummer  
Reference  
Reference  
Referencia

Abmessungen  
Dimensions  
Dimensions  
Dimensiones

mm

Gewicht  
Weight  
Poids  
Peso

	①	②
Bearing	Wiper Abstreifer	OSM WEDI

	d	A	B	C	E	X	L	s	Z h9	kg	Bearing	Wiper Abstreifer	OSM WEDI
RCJS30-USP	30	108	31	16	82,5	15	55,5	11,4	95	1,8	UC206	30x38,6x7/5,3	30x52x7
RCJS40-USP	40	130	37	19	101,5	19	70,2	14	115	3,3	UC208	40x48,6x7/5,3	40x62x7
RCJS50-USP	50	143	47	19	111	5,5	66,5	14	81	3,2	UC210	50x58,6x7/5,3	50x65x8
RCJS60-USP	60	175	53	20	143	14,5	86,5	17	145	6,3	UC212	60x70,6x7/5,3	60x75x8
RCJS70-USP	70	188	63,5	20	150	13,5	96	20	159	8,2	UC214	70x80,6x7/5,3	70x85x8



## So erreichen Sie uns

**GLH GmbH**  
Heinrich-Hertz-Str.4  
22941 Bargteheide  
-Germany-

Tel. +49-4532-280 753 -0  
Fax.+49-4532-26 73 26

Ihre Ansprechpartner:  
Philipp Pastian  
Nadine Grochowski  
Reiner Schottes  
Ingo Jänsch  
Thorsten Hämmerer

E-Mail: [info@glh24.de](mailto:info@glh24.de)  
[www.glh24.de](http://www.glh24.de)

- Versand bis 17:00Uhr
- täglicher Speditionsversand
- Paketversand mit UPS,TNT,DHL,FEDEX, NIGHT STAR
- Wälzlager
- Stehlager
- Flanschlager

